

52X-5RZ

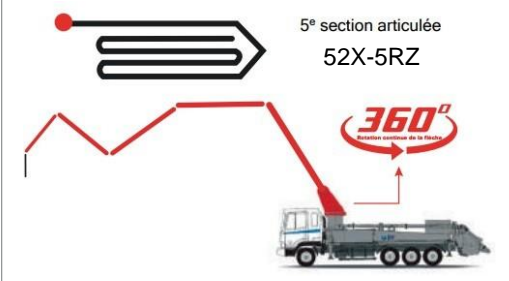


52X-5RZ DÉTAILS

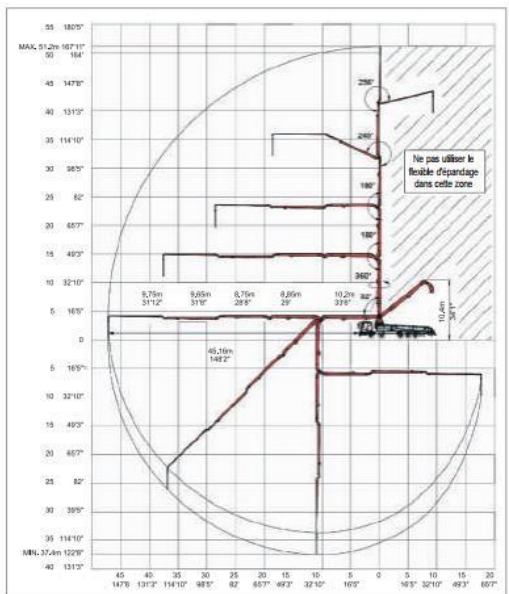
La pompe à béton 52X-5RZ offre la taille et la plage optimale pour les projets de coulée de béton commerciaux et industriels. Cette pompe à béton à cinq sections est équipée d'une flèche à pivot continu à 360 degrés pour une flexibilité et une mobilité maximale sur les chantiers, ainsi que de stabilisateurs innovants de type X pour une stabilité accrue, même dans les environnements de travail les plus difficiles, ce qui en fait le choix idéal pour le pompage de béton à longue portée. Vous serez en mesure de répondre à toute demande de projet et de terminer les travaux plus rapidement.

52X-5RZ CARACTÉRISTIQUES

Type de Flèche : RZ-5

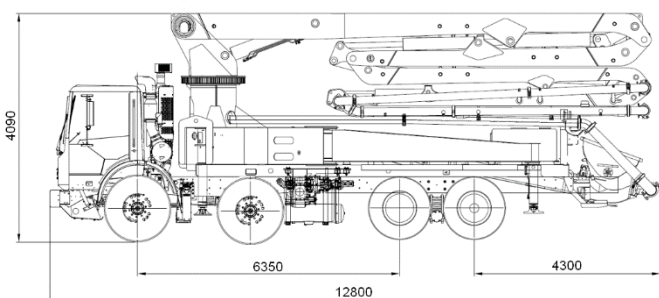


Distance de Travail

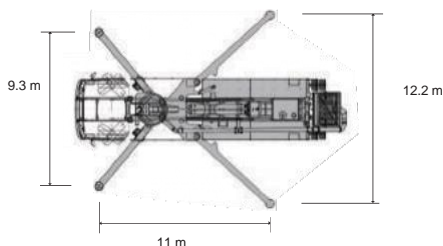


Photos et schémas ne sont qu'à titre indicatif. Les dimensions varient selon les spécificités des châssis. Veuillez nous contacter pour plus amples renseignements.

DIMENSION



STABILISATION



Caractéristiques du tracteur

	52X-5RZ
Poids Total approximatif	40 013 kg

Taille du réservoir d'eau : 500L / 132 GAL

Système de la Flèche

Longueur et portée **52X-5RZ**

Portée vertical	51.2 m
Portée horizontal	47.2 m
Portée par l'avant du camion	45.16 m
Profondeur	37.4 m
Hauteur de déploiement	10.4 m

Section de la Flèche

1 ^{er} Bras	90°
2 ^{ème} Bras	180°
3 ^{ème} Bras	180°
4 ^{ème} Bras	245°
5 ^{ème} Bras	256°

Longueur du 1 ^{er} bras	10.2 m
Longueur du 2 ^{ème} bras	8.85 m
Longueur du 3 ^{ème} bras	8.75 m
Longueur du 4 ^{ème} bras	9.65 m
Longueur du 5 ^{ème} bras	9.75 m

Spécifications Générales

Diamètre Tuyauterie	125 mm
Rotation	360° Continue
Flexible d'épandage – longueur	3.5 m
Flexible d'épandage – diamètre	125 mm
Stabilisateur avant	9.3 m
Déplie et extension	
Stabilisateur arrière	
Rotation et extension	12.2 m

Système de la Pompe

Capacité de pompage	180 m³/h
Pression du béton	87 bar
Diamètre du cylindre de la pompe	230 mm
Longueur du cylindre de la pompe	2 350 mm
Coups par Minute	34
Contrôle du Volume	De 0 à 100%
Vibreux	Standard
Cylindre en chrome dur	Standard
Système hydraulique	Circuit fermé
Pression du système hydraulique	350 bar
Diamètre du cylindre différentiel	140 mm
Diamètre de la tige	80 mm