

38X-5Z

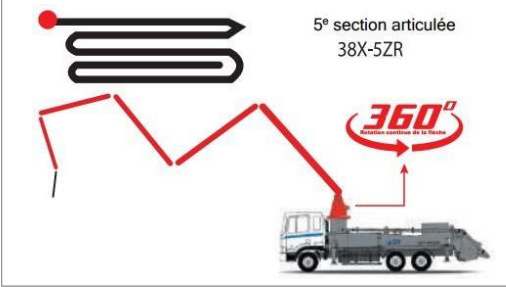


38X-5ZR DÉTAILS

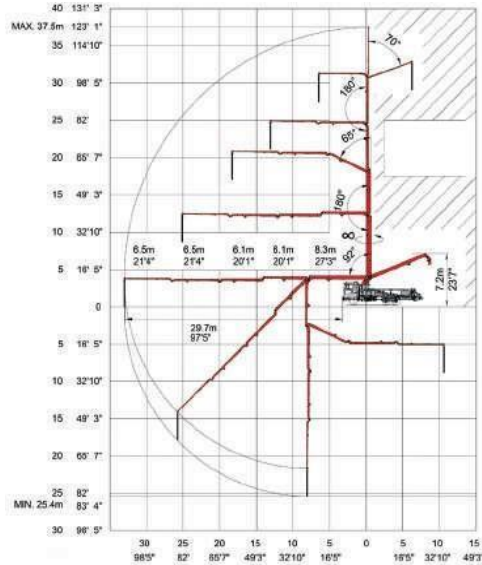
Notre pompe à béton de 38 mètres est un choix exceptionnel pour les constructeurs et entrepreneurs. La flèche ZR est conçue pour une productivité élevée avec la capacité de fournir un flux de béton constant. Le profil étroit de notre 38X-5ZR permet de manœuvrer dans les zones urbaines et de travailler dans des espaces restreints et confinés. Une autre caractéristique de nos pompes à béton est notre flèche rotative à 360 degrés qui élimine le besoin de manœuvrer de manière excessive le camion autour du chantier.

38X-ZR5 CARACTÉRISTIQUES

Type de Flèche : ZR-5

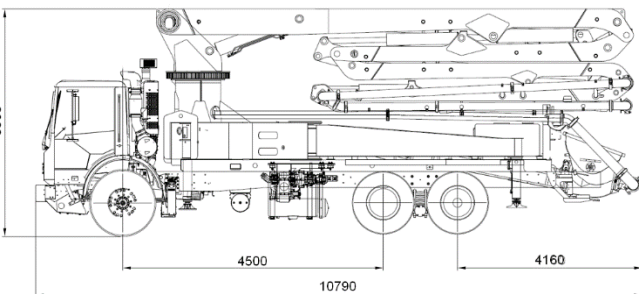


Distance de Travail

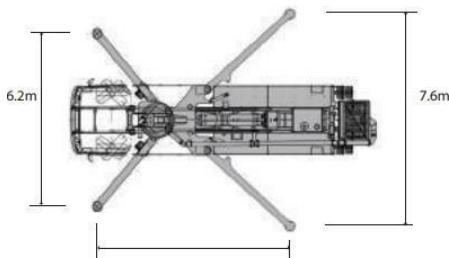


Photos et schémas ne sont qu'à titre indicatif. Les dimensions varient selon les spécificités des châssis. Veuillez nous contacter pour plus amples renseignements.

DIMENSION



STABILISATION



Caractéristiques du tracteur

	38X-ZR5
Poids Total approximatif	26 500 kg

Taille du réservoir d'eau : 500L / 132 GAL

Système de la Flèche

Longueur et portée	38X-ZR5
Portée vertical	37.5 m
Portée horizontal	33.5 m
Portée par l'avant du camion	29.7 m
Profondeur	25.4 m
Hauteur de déploiement	7.2 m

Section de la Flèche

1 ^{er} Bras	90°
2 ^{ème} Bras	180°
3 ^{ème} Bras	245°
4 ^{ème} Bras	180°
5 ^{ème} Bras	250°

Longueur du 1 ^{er} bras	8.3 m
Longueur du 2 ^{ème} bras	6.1 m
Longueur du 3 ^{ème} bras	6.1 m
Longueur du 4 ^{ème} bras	6.5 m
Longueur du 5 ^{ème} bras	6.5 m

Spécifications Générales

Diamètre Tuyauterie	125 mm
Rotation	360° Continue
Flexible d'épandage – longueur	3.5 m
Flexible d'épandage – diamètre	125 mm
Stabilisateur avant	6.2 m
Déploie et extension	
Stabilisateur arrière	7.6 m

Système de la Pompe

Capacité de pompage	160 m³/h
Pression du béton	85 bar
Diamètre du cylindre de la pompe	230 mm
Longueur du cylindre de la pompe	2 100 mm
Coups par Minute	31
Contrôle du Volume	De 0 à 100%
Vibreux	Standard
Cylindre en chrome dur	Standard
Système hydraulique	Circuit fermé
Pression du système hydraulique	350 bar
Diamètre du cylindre différentiel	140 mm
Diamètre de la tige	80 mm